

A type
2LDK

□ 住戸専有面積

57.11m²

□ バルコニー面積/10.48m²

□ アルコーブ面積/3.37m²

□ MB-PS面積/1.26m²

□ 分譲価格(税込)

2,980万円～

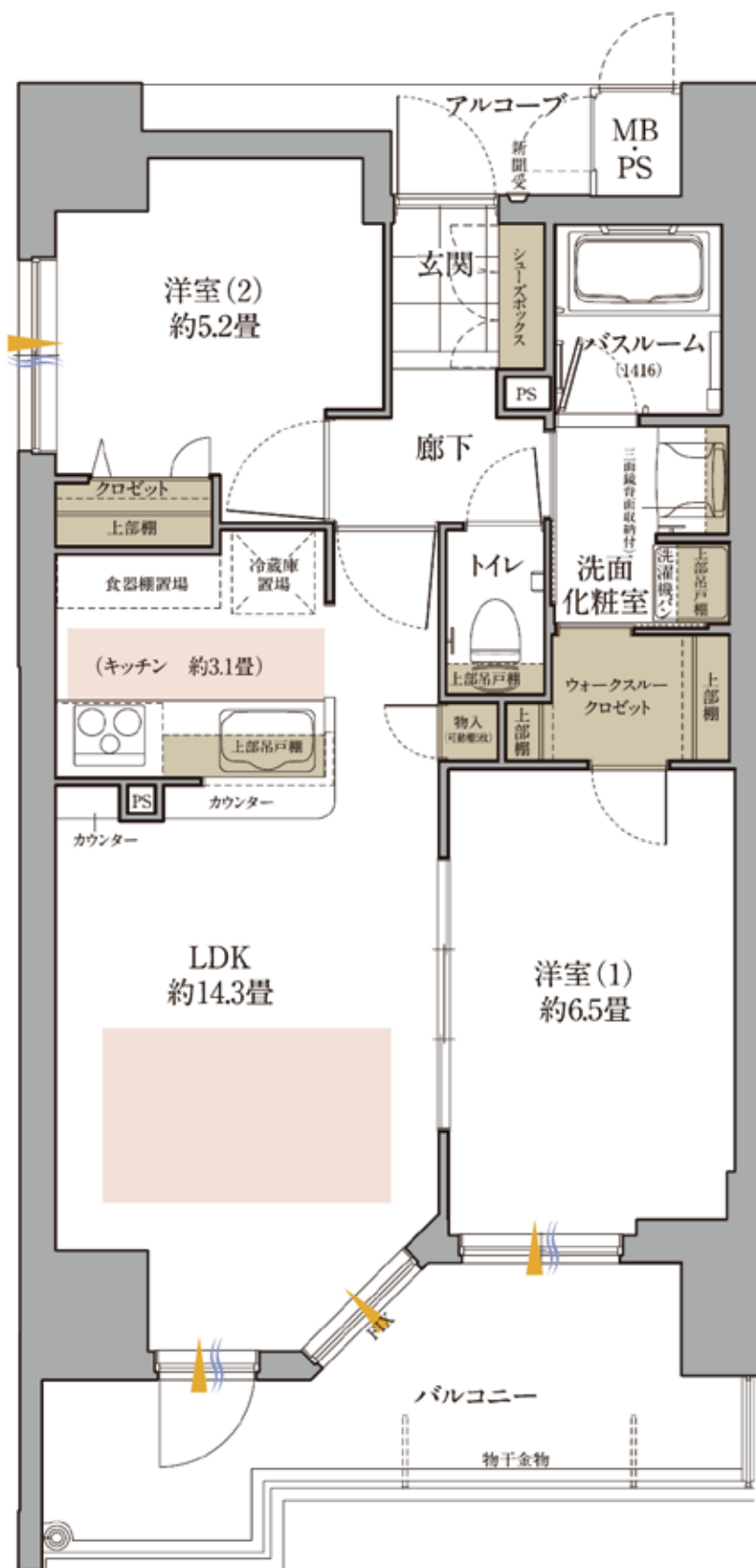
全居室通風・採光を確保

ウォークスルークロゼット

対面カウンターキッチン

明るい南向き

☀ Sunshine 🌬 Wind
 ■ 太陽房範囲 ■ 収納範囲



返済例

販売価格(税込) 2,980万円をご購入の場合

頭金 0円
 ボーナス時返済 0円
 月々支払 **78,681円**

賃貸で借ると(想定賃料)

約155,000円

※上記支払例は、新築金融機関(当初固定金利型・優遇金利マイナス1.875%利用・利率0.0%・35年返済)を利用した場合です(平成24年9月1日現在)。※想定賃料は、将来にわたって保証されるものではありません(平成24年9月1日現在)。※予定販売価格は、変更になる場合があります。

H_{type}
1LDK

□ 住戸専有面積

40.02m²

□ バルコニー面積/7.83m²

□ アルコーブ面積/1.50m²

□ MB・PS面積/0.63m²

□ 分譲価格(税込)

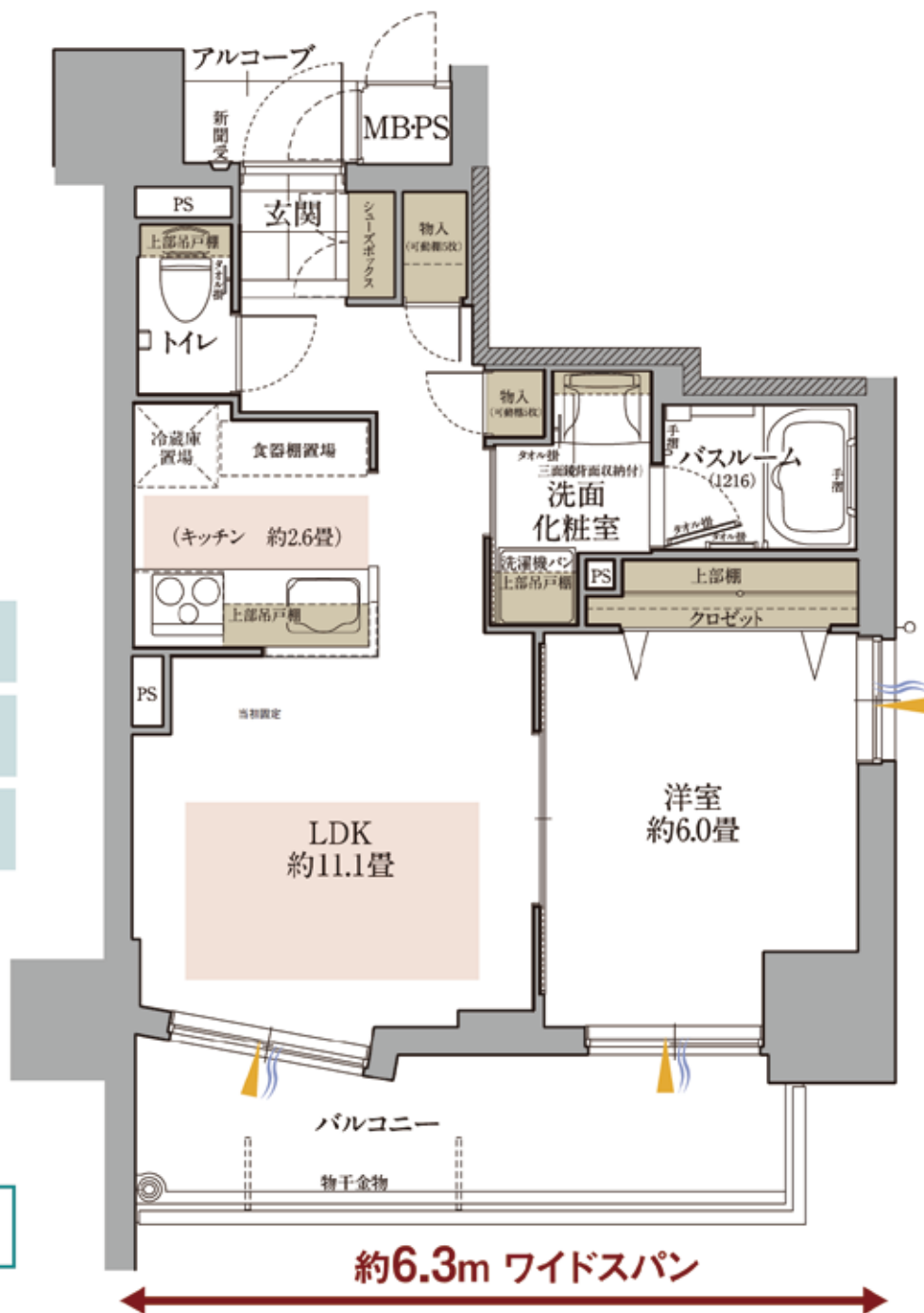
2,360万円～

全居室通風・採光を確保

2つの物入・クロゼット付

対面カウンターキッチン

暖かい南西角住戸



返済例

販売価格(税込)2,360万円をご購入の場合

頭金 0円
ボーナス時返済 0円
月々支払 60,727円

賃貸で借ると(想定賃料)

約120,000円

※上記支払例は、特設金融機関(当初固定金利型・優遇金利マイナス1.075%利用・利率0.0%・36年返済)を利用した場合です(平成24年9月1日現在)。※想定賃料は、将来にわたって保証されるものではありません(平成24年9月1日現在)。※予定販売価格は、変更になる場合があります。

I type
1LDK

□ 住戸専有面積

38.89m²

□ バルコニー面積/5.19m²

※2階のみフルバルコニー

□ サービスバルコニー面積/1.60m²

□ MB・PS面積/0.67m²

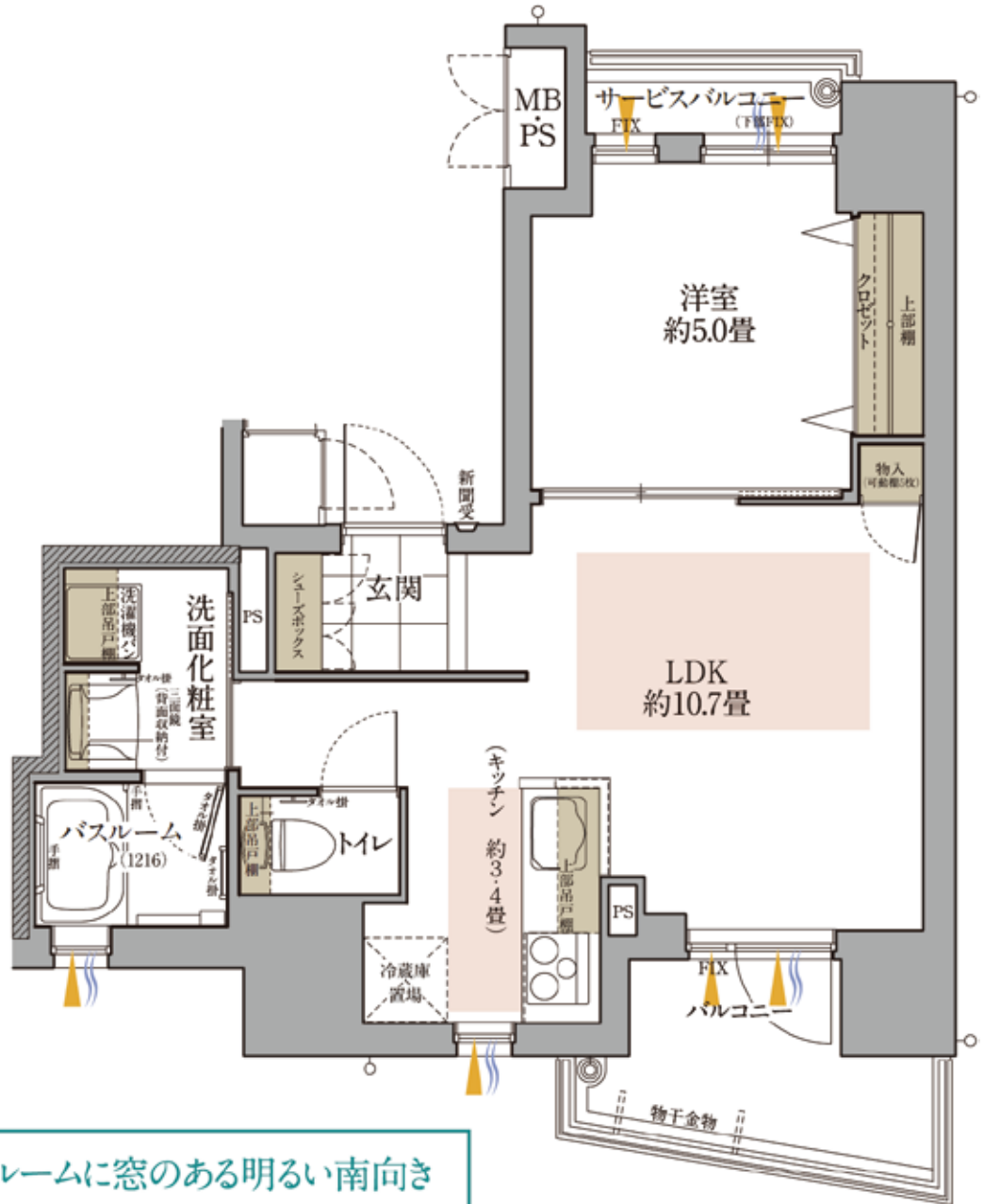
□ 分譲価格(税込)

1,980万円～

全居室収納を設置

窓付バスルーム&キッチン

引き戸を開けると
約15.7畳のLDK



リビング・キッチン・バスルームに窓のある明るい南向き

Sunshine Wind

床暖房範囲 収納範囲



返済例

販売価格(税込)1,980万円をご購入の場合

頭金 0円

月々
支払

52,278円

ボーナス時
返済 0円

賃貸で借ると(想定賃料)

約110,000円

※上記支払額は、特設金融機関(当初固定金利型・優遇金利マイナス1.875%利用・利率0.0%・35年返済)を利用した場合です(平成24年9月1日現在)。※想定賃料は、将来にわたって保証されるものではありません(平成24年9月1日現在)。※予定販売価格は、変更になる場合があります。