

B₁type 1LDK+MIC

●専有面積/34.24㎡(約10.35坪) ●バルコニー面積/4.40㎡(約1.33坪)

MIC=マルチインクローゼット

予定分譲価格 **3,600**万円台～

返済例 (3,698万円の場合)

頭金8円、住宅ローン3,690万円

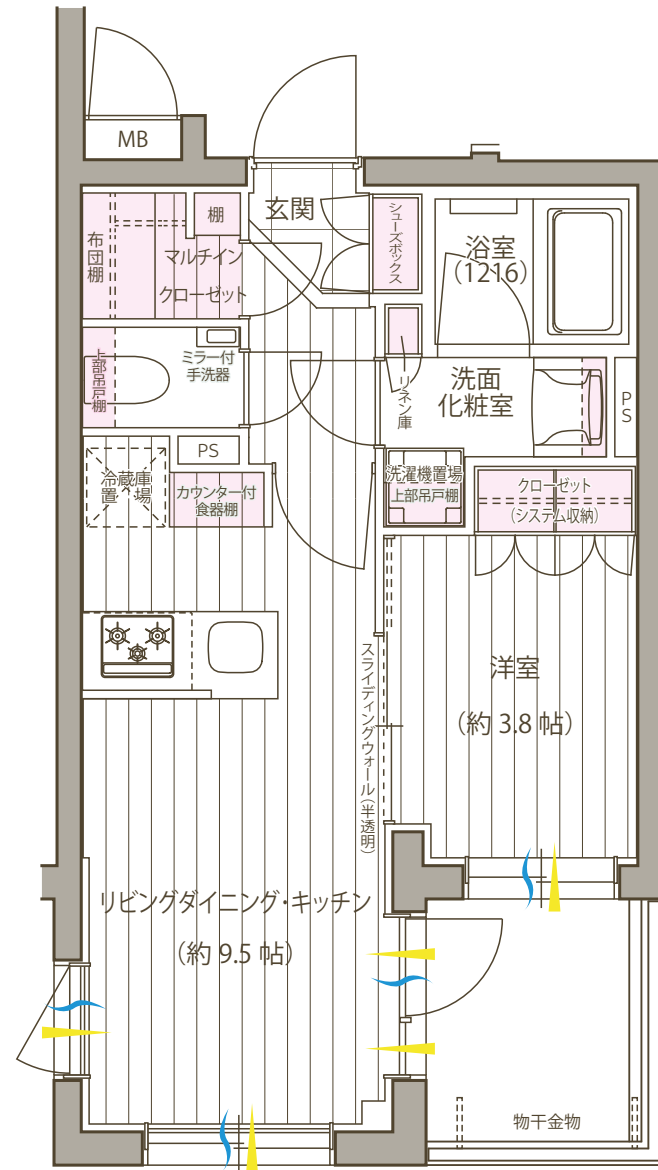
月々 **97,839**円

ボーナス時：**0**円

この部屋を賃貸で
借りた場合(査定賃料)

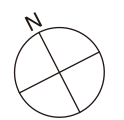
119,000円

※支払例について、変動金利型(優遇1.85%利用)利率0.625%・35年返済を利用した場合です。
 ※金利は2016年10月1日現在のものです。適用金利は融資実行時(お引渡し時)の金利となります。金融情勢により諸条件が変更になる場合があります。
 ※お申込に際して所定の審査があります。審査の結果によってはご希望に添いかねる場合があります。
 ※賃料は当社提携不動産会社による査定賃料(2016年10月)で将来にわたって保証されるものではありません。
 ※掲載の間取りは設計段階のため、変更になる場合があります。



玄関にマルチインクローゼットの付いた
明るい南向き

収納
通風
採光



F_{type} 1LDK+WIC

●専有面積/35.20㎡(約10.64坪) ●バルコニー面積/3.75㎡(約1.13坪)

WIC=ウォークインクローゼット

予定分譲価格 **3,500**万円台～

返済例 (3,598万円の場合)

頭金**8**円、住宅ローン**3,590**万円

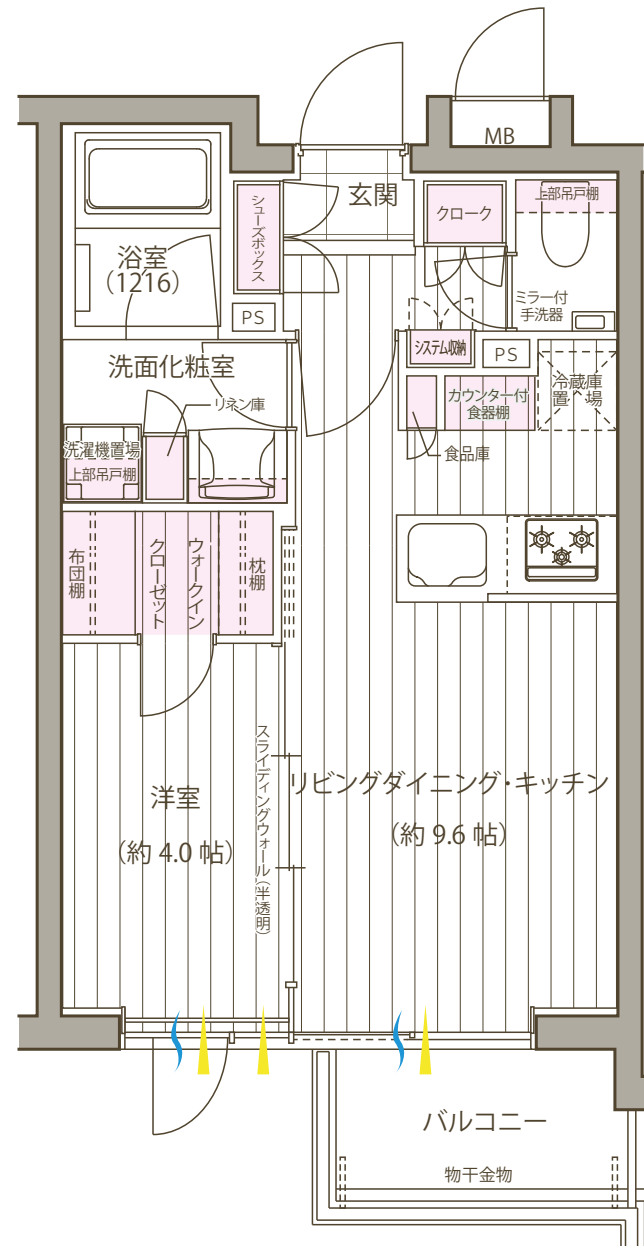
月々 **95,187**円

ボーナス時：**0**円

この部屋を賃貸で
借りた場合(査定賃料)

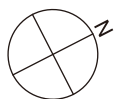
121,000円

※支払例について、変動金利型(優遇1.85%利用)利率0.625%・35年返済を利用した場合です。
 ※金利は2016年10月1日現在のものです。適用金利は融資実行時(お引渡し時)の金利となります。金融情勢により諸条件が変更になる場合があります。
 ※お申込に際して所定の審査があります。審査の結果によってはご希望に添いかねる場合があります。
 ※賃料は当社提携不動産会社による査定賃料(2016年10月)で将来にわたって保証されるものではありません。
 ※掲載の間取りは設計段階のため、変更になる場合があります。



玄関にクロークと
大型ウォークインクローゼットの付いた
静かな東向き

収納
通風
採光



1r type 1LDK

●専有面積／35.64㎡(約10.78坪) ●ルーフバルコニー面積／18.60㎡(約5.62坪)

予定分譲価格 **4,200**万円台～

返済例 (4,298万円の場合)

頭金428万円、住宅ローン3,870万円

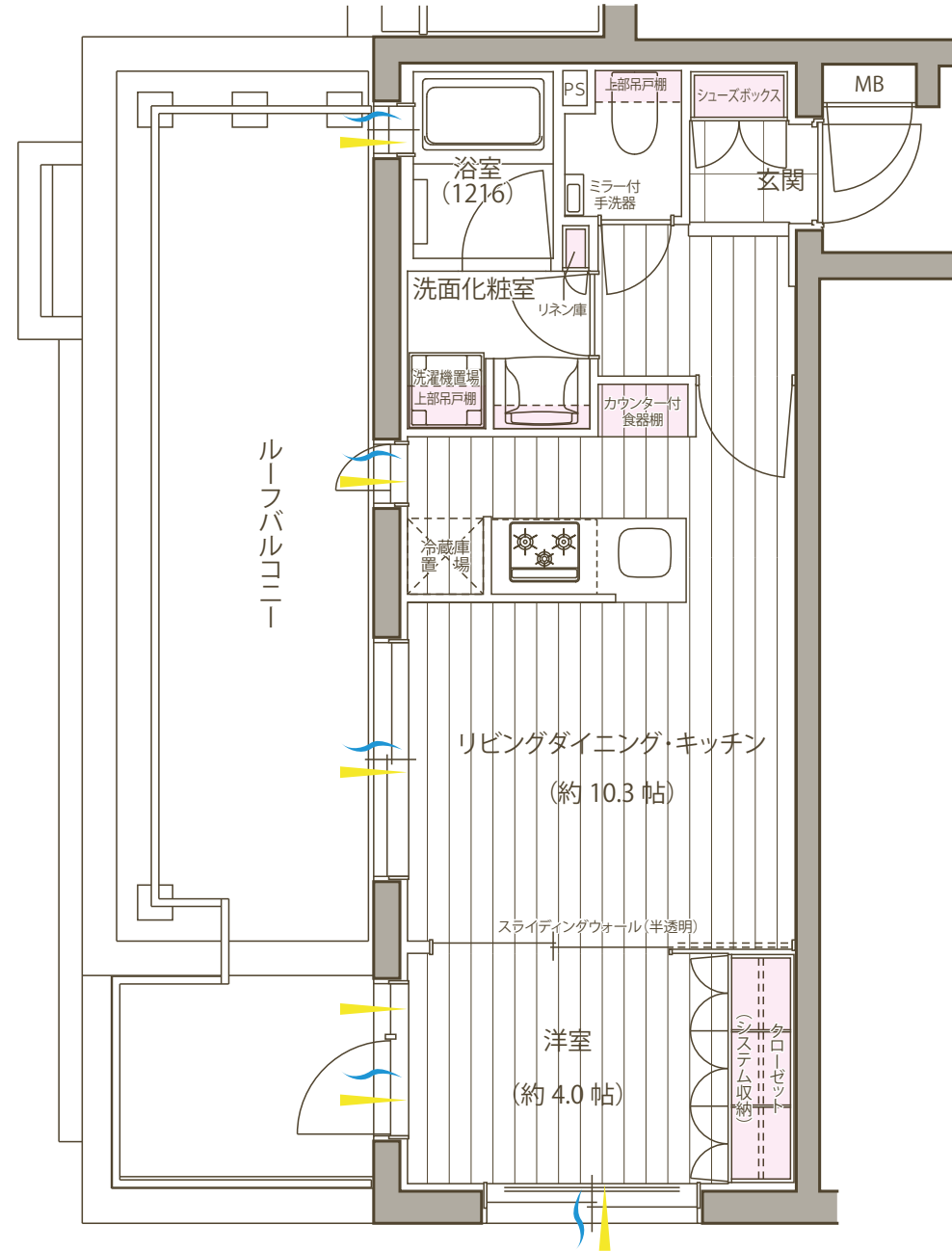
月々 **102,612**円

ボーナス時：0円

この部屋を賃貸で
借りた場合(査定賃料)

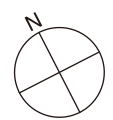
130,000円

※支払例について、変動金利型(優遇1.85%利用)利率0.625%・35年返済を利用した場合です。
 ※金利は2016年10月1日現在のものです。適用金利は融資実行時(お引渡し時)の金利となります。金融情勢により諸条件が変更になる場合があります。
 ※お申込に際して所定の審査があります。審査の結果によってはご希望に添いかねる場合があります。
 ※賃料は当社提携不動産会社による査定賃料(2016年10月)で将来にわたって保証されるものではありません。
 ※掲載の間取りは設計段階のため、変更になる場合があります。



浴室とキッチンに窓の付いた
明るい南西角住戸

収納
通風
採光



H_{type} 2LDK+2WIC+SIC

- 専有面積／50.01㎡(約15.12坪)
- バルコニー面積／5.76㎡(約1.74坪)
- ポーチ面積／1.44㎡(約0.43坪)
- 室外機置場面積／1.68㎡(約0.50坪)

WIC=ウォークインクローゼット SIC=シューズインクローゼット

予定分譲価格

4,900万円台～

返済例 (4,998万円の場合)

頭金498万円、住宅ローン4,500万円

月々 **119,316円**

ボーナス時：**0円**

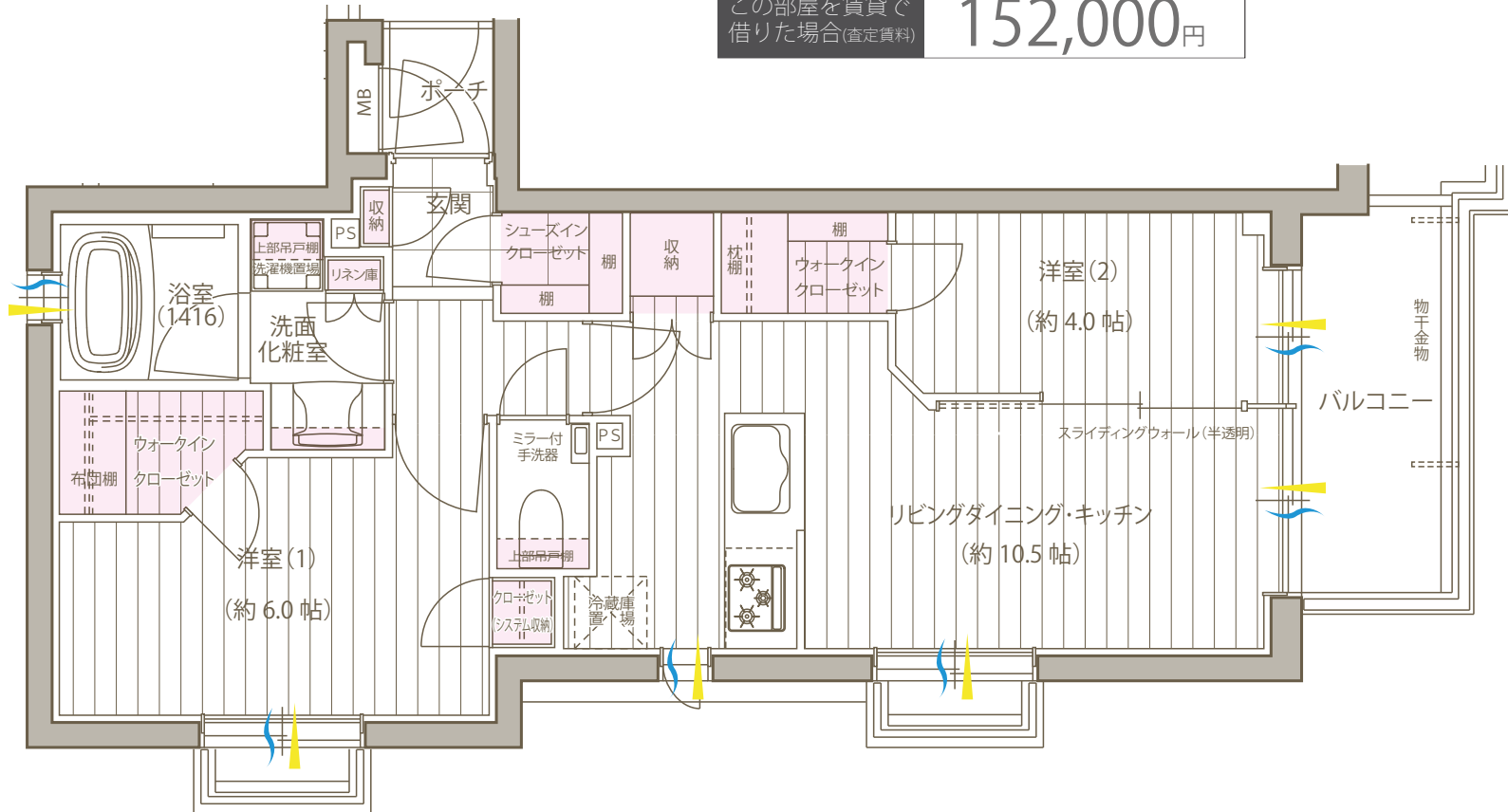
この部屋を賃貸で
借りた場合(査定賃料)

152,000円

※支払例について、変動金利型（優遇1.85%利用）利率0.625%・35年返済を利用した場合です。
 ※金利は2016年10月1日現在のものです。適用金利は融資実行時（お引渡し時）の金利となります。金融情勢により諸条件が変更になる場合があります。
 ※お申込に際して所定の審査があります。審査の結果によってはご希望に添い兼ねる場合があります。
 ※賃料は当社提携不動産会社による査定賃料（2016年10月）で将来にわたって保証されるものではありません。
 ※掲載の間取りは設計段階のため、変更になる場合があります。

出窓の付いた収納力たっぷりの
明るい南西角住戸

収納
通風
採光



※皆様のご意見・ご要望と施工上の都合等により、外観・間取りプラン・設備・仕様・価格などが変更になる場合がございますので予めご了承ください。

E_{type} 2LDK+2WIC

- 専有面積／48.44㎡(約14.65坪)
- バルコニー面積／5.58㎡(約1.68坪)
- ポーチ面積／3.06㎡(約0.92坪)
- 室外機置場面積／1.68㎡(約0.50坪)

WIC=ウォークインクローゼット

予定分譲価格 **4,900**万円台～

返済例 (4,998万円の場合)

頭金478万円、住宅ローン4,520万円

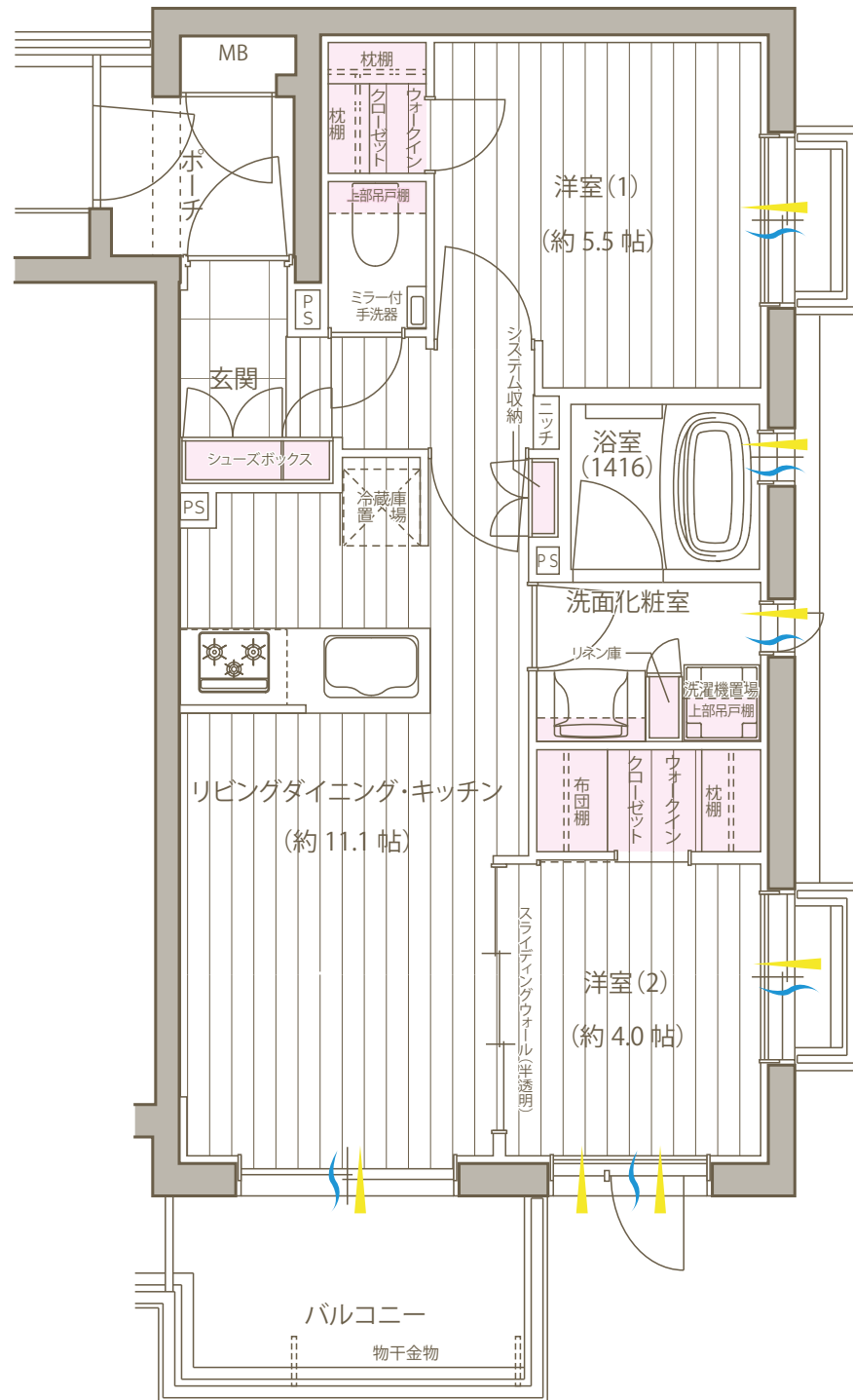
月々 **119,846**円

ボーナス時：0円

この部屋を賃貸で
借りた場合(査定賃料)

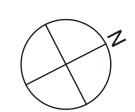
149,000円

- ※支払例について、変動金利型(優遇1.85%利用)利率0.625%・35年返済を利用した場合です。
- ※金利は2016年10月1日現在のものです。適用金利は融資実行時(お引渡し時)の金利となります。金融情勢により諸条件が変更になる場合があります。
- ※お申込に際して所定の審査があります。審査の結果によってはご希望に添いかねる場合があります。
- ※賃料は当社提携不動産会社による査定賃料(2016年10月)で将来にわたって保証されるものではありません。
- ※掲載の間取りは設計段階のため、変更になる場合があります。



出窓の付いた収納力たっぷりの
東向き角住戸

収納
通風
採光



※皆様のご意見・ご要望と施工上の都合等により、外観・間取りプラン・設備・仕様・価格などが変更になる場合がございますので予めご了承ください。