

モナーク錦糸町親水公園 4階部分

「女性のための快適住まいづくり研究会」企画協カマンション♪

販売価格 **2,980万円**

ショッピング施設も充実した「錦糸町」駅へ徒歩8分♪
JR総武線快速で「東京」駅へ3駅8分♪
東京メトロ半蔵門線で渋谷や表参道へも直通です♪

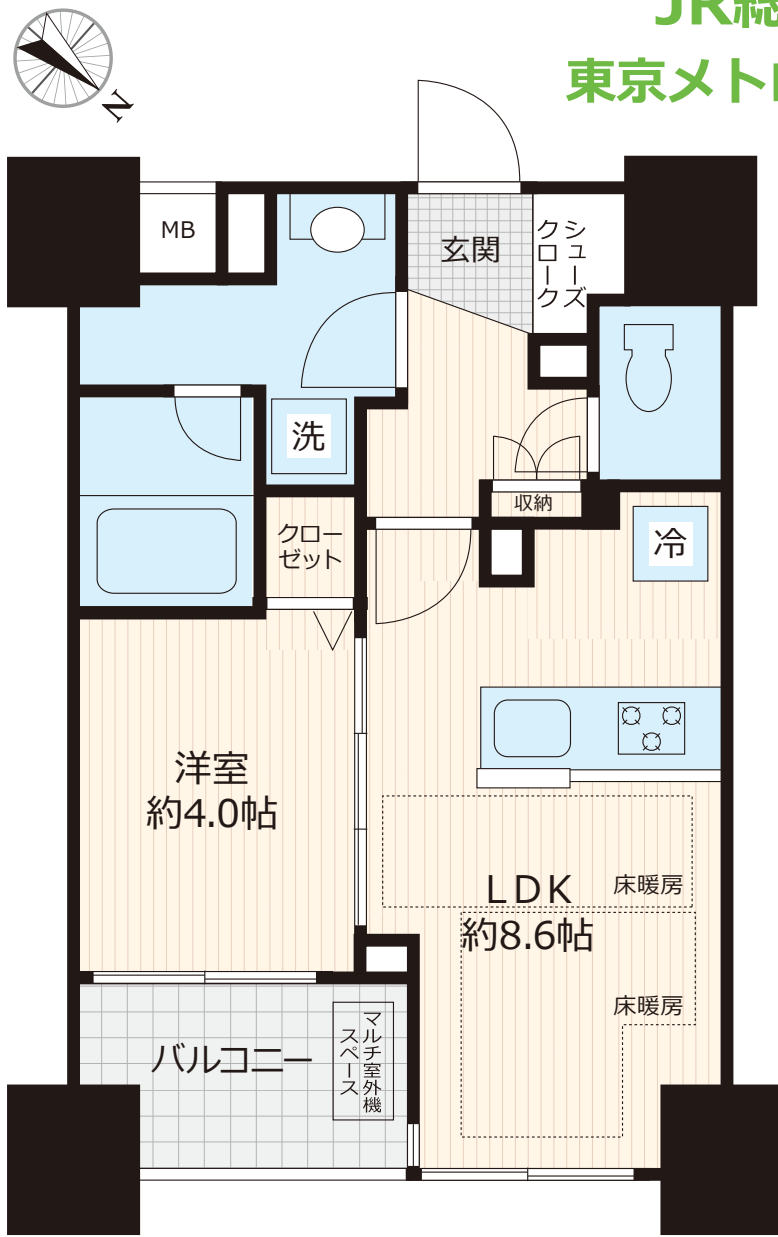
■ アクセスマップ

JR総武線・総武線快速線 東京メトロ半蔵門線 「**錦糸町**」 駅徒歩8分
都営新宿線 都営新宿線・東京メトロ半蔵門線 「**菊川**」 駅徒歩12分 「**住吉**」 駅徒歩12分



■ ライフインフォメーション

- ファミリーマート江東橋二丁目店 徒歩2分 (約150m)
- まいばすけっと錦糸町西店 徒歩3分 (約210m)
- 大横川親水公園 徒歩2分 (約140m)



1LDK
専有面積 **34.36㎡**
バルコニー 3.90㎡



【写真は全て平成28年12月撮影】



外観

支払例

頭金/320万円 住宅ローン/2,660万円

月々返済/ **69,852円**
(ボーナス時0円)

※支払例について、変動金型(優遇2.207%利用) 利率0.568%・35年返済) を利用した場合です。※金利は2016年12月1日現在のものです。適用金利は融資実行時(お引渡し時)の金利となります。金融情勢により諸条件が変更になる場合があります。※お申込に際して所定の審査があります。審査の結果によってはご希望に添えない場合があります。※掲載の間取り図は簡易図面のため、異なる場合現況を優先します。

■所在地/東京都墨田区江東橋1丁目 ■交通/JR総武線、総武線快速/東京メトロ半蔵門線「錦糸町」駅徒歩8分・都営新宿線「菊川」駅徒歩12分・都営新宿線、東京メトロ半蔵門線「住吉」駅徒歩12分
■権利/所有権 ■敷地面積/275.17㎡ (83.23坪) ■共有持ち分/151,907分の3,436 ■用途地域/商業地域 ■構造・階数/鉄筋コンクリート造地上14階建4階部分 ■旧分譲会社/株式会社田中建設 ■施工/新三平建設株式会社 ■総戸数/38戸 (他に管理事務室1戸) ■間取り/1LDK ■専有面積/34.36㎡ (10.39坪) ■バルコニー面積/3.90㎡ (1.17坪) ■築年月/平成26年2月 ■管理会社/株式会社ディ・エム・シー ■管理形態/全部委託 ■管理方式/日勤 ■管理費/月額8,300円 ■修繕積立金/月額3,500円 ■インターネット基本料/月額1,281円 ■緊急地震速報利用料/月額324円 ■駐車場/有 (月額18,000円) ※空無 ■駐輪場/有 (月額100円) ※空状況は要確認 ■現況/居住中 ■引渡日/相談 ■備考/ *EV有 *ペット可 (飼育細則有り) ※図面と現況が異なる場合は現況を優先します。