

# リビオタワー板橋 10階部分

都営三田線「板橋区役所前」駅徒歩4分♪大手町へ直通18分♪  
 埼京線で新宿へ、東武東上線で池袋へダイレクトアクセス♪  
 周辺には商店街などがあり、とても暮らしやすいです♪

販売価格

3,380万円

■ アクセスマップ

都営三田線「板橋区役所前」駅徒歩4分  
 JR埼京線「板橋」駅徒歩12分  
 東武東上線「下板橋」駅徒歩9分



■ ライフインフォメーション

- よしやセーヌ仲宿店 . . . . . 徒歩6分 (約450m)
- ライフ板橋店 . . . . . 徒歩7分 (約550m)
- ファミリーマート板橋三丁目 . . . . . 徒歩2分 (約130m)
- 板橋区役所 . . . . . 徒歩5分 (約350m)



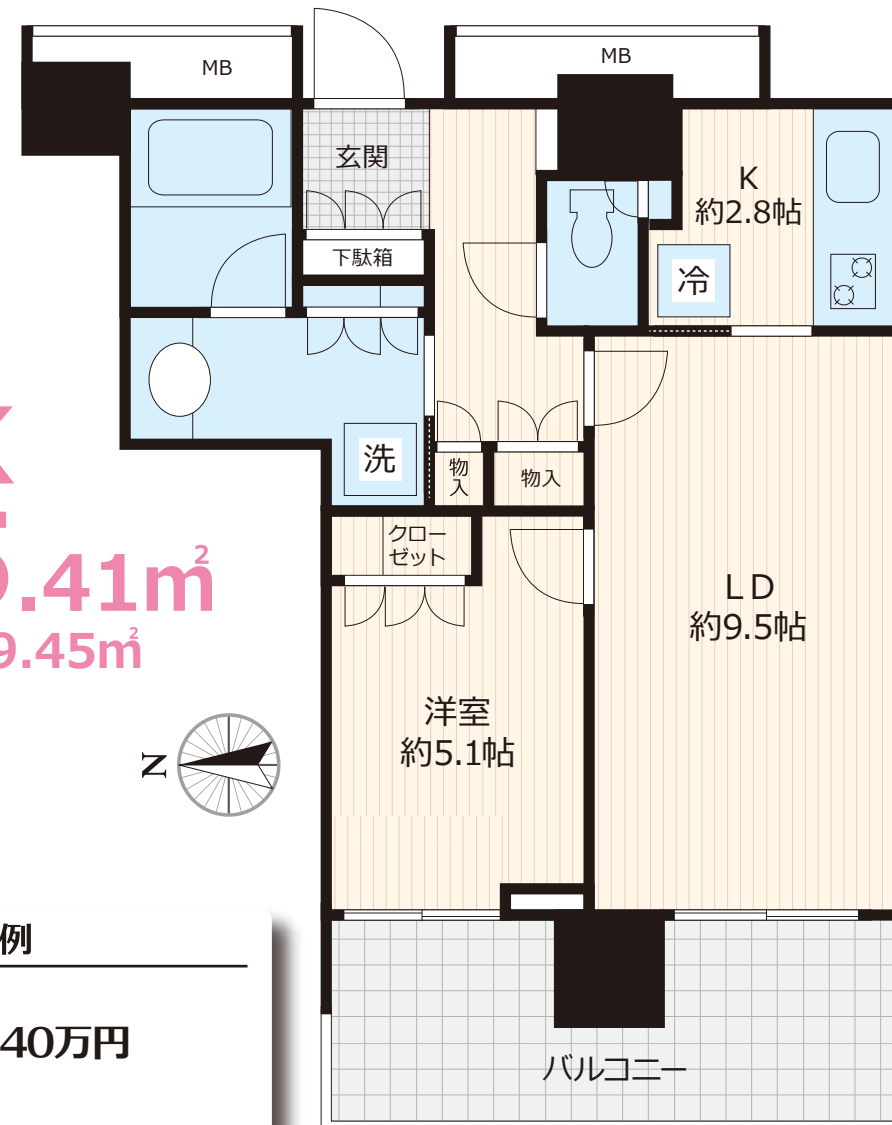
外観



エントランス

【写真は全て平成28年12月撮影】

1LDK  
 専有面積 45.41㎡  
 バルコニー 9.45㎡



支払例

頭金/340万円  
 住宅ローン/3,040万円

月々返済  
**79,830円**  
 (ボーナス時0円)

※支払例について、変動金利型（優遇2.207%利用）利率0.568%・35年返済）を利用した場合です。※金利は2016年12月1日現在のものです。適用金利は融資実行時（お引渡し時）の金利となります。金融情勢により諸条件が変更になる場合があります。※お申込に際して所定の審査があります。審査の結果によってはご希望に添い兼ねる場合があります。※掲載の間取り図は簡易図面のため、異なる場合現況を優先します。

■所在地/板橋区板橋3丁目 ■交通/都営三田線「板橋区役所前」駅徒歩4分・JR埼京線「板橋」駅徒歩12分・東武東上線「下板橋」駅徒歩9分 ■権利/所有権 ■敷地面積/2064.87㎡（624.62坪） ■共有持ち分/100,000,000分の356,125 ■用途地域/商業地域 ■構造・階数/鉄筋コンクリート造地下1階付地上23階建10階部分 ■旧分譲会社/株式会社新日鉄都市開発 ■施工/戸田建設株式会社 ■総戸数/住戸139戸（店舗6区画） ■間取り/1LDK ■専有面積/45.41㎡（13.73坪） ■バルコニー面積/9.45㎡（2.85坪） ■築年月/平成22年9月 ■管理会社/三菱地所コミュニティ株式会社 ■管理形態/全部委託 ■管理方式/日勤 ■管理費/月額12,260円 ■修繕積立金/月額5,900円 ■映像配信設備使用料/月額420円 ■駐車場/有（月額25,000円～30,000円）※空状況は要確認 ■駐輪場/有（月額150円～500円）※空状況は要確認 ■現況/居住中 ■引渡日/相談 ■備考/ \*EV有 \*ペット可（飼育細則有り）※図面と現況が異なる場合は現況を優先します。