

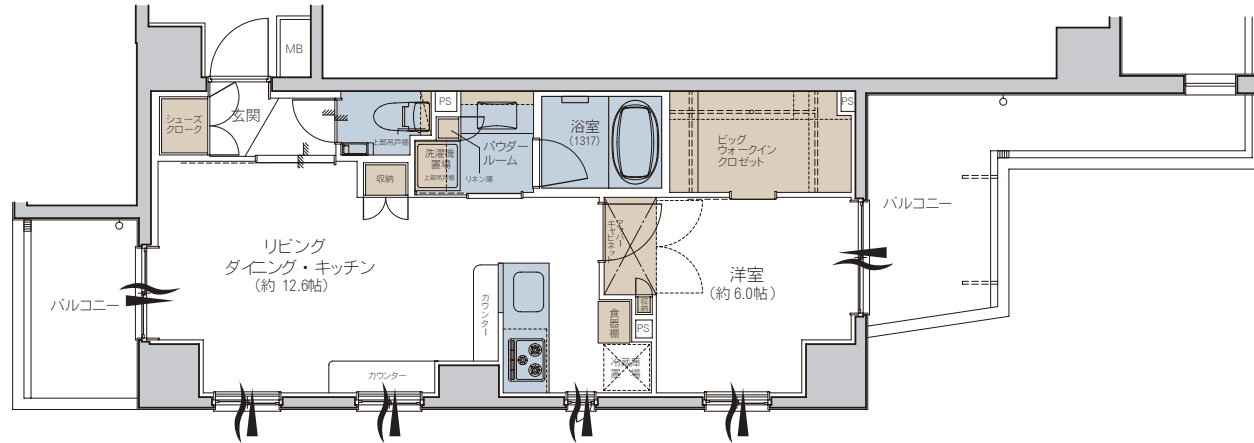
① アジュールコフレ渋谷・神泉

京王井の頭線「神泉」徒歩6分 JR・私鉄各線「渋谷」徒歩11分
東急田園都市線「池尻大橋」徒歩10分

1LDK
C type

■専有面積 / 44.68㎡
■バルコニー面積 / 15.38㎡

販売価格 **3,690**万円



分譲価格
3,690万円の場合

頭金 390万円
提携ローン
(0.975%
35年返済) 3,300万円

月々の返済額(年12回)
92,770円

ボーナス払い
0円

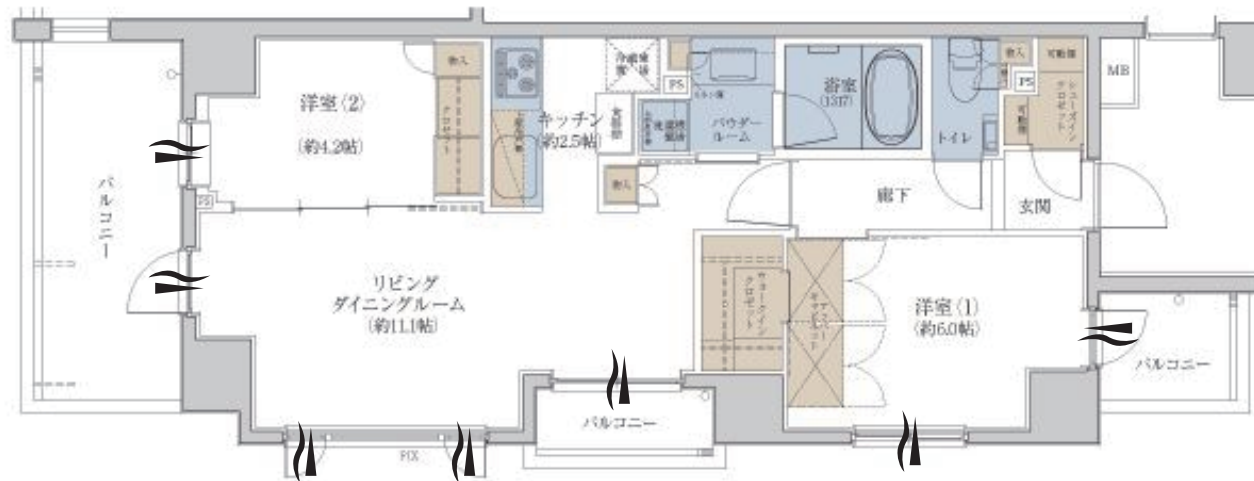
賃貸で借りると(想定賃料)
177,000円



2LDK
B type

■専有面積 / 55.18㎡
■バルコニー面積 / 15.14㎡

販売価格 **4,680**万円～



分譲価格
4,680万円の場合

頭金 480万円
提携ローン
(0.975%
35年返済) 4,200万円

月々の返済額(年12回)
118,071円

ボーナス払い
0円

賃貸で借りると(想定賃料)
198,000円



～ 通風 ▶ 採光

※支払い例について、35年返済で提携金融機関の変動金利2.475%(平成23年1月現在)から、金利優遇▲1.5%を適用しています。