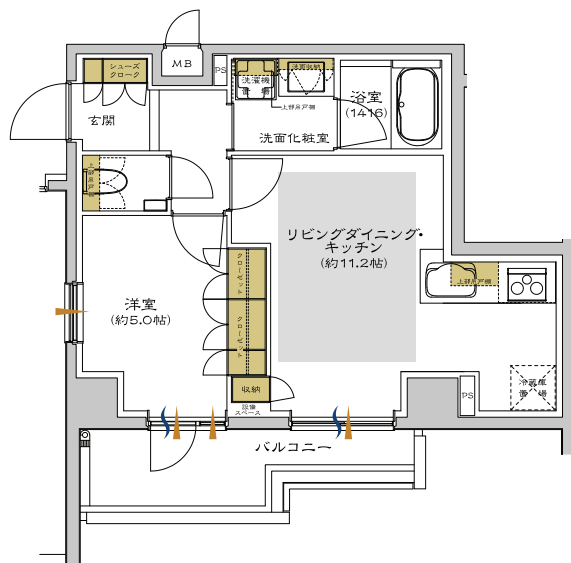


「文京区・音羽マンション」の間取り・プラン

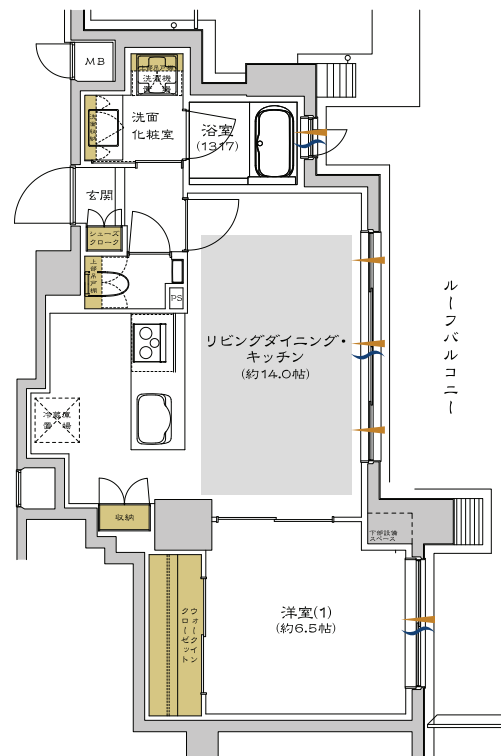
H_{type}
I.LDK

専有面積
40.40m² (12.22坪)
□バルコニー面積 / 7.06m² (2.13坪)
○予定販売価格 (価格未定)



N_{type}
I.LDK

専有面積
48.32m² (14.61坪)
□ルーフバルコニー面積 / 38.91m² (11.77坪)
○予定販売価格 (価格未定)



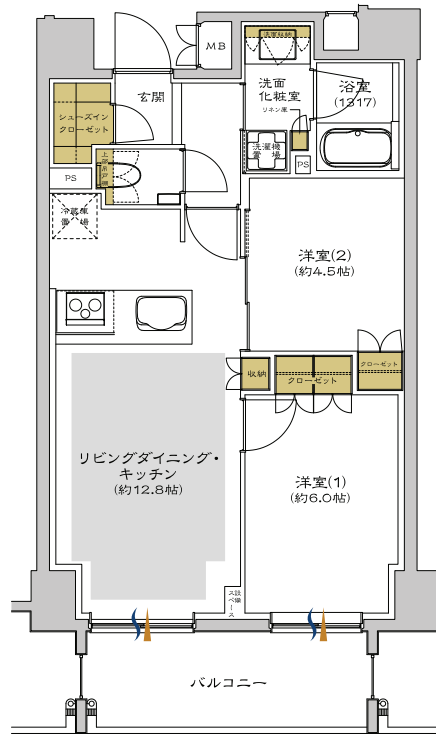
- [凡例]
- 収納
 - 床暖房
 - ~ 通風
 - ▶ 採光

掲載の間取りは設計図を基に描き起こしたもので、実際とは多少異なる場合があります。 ※皆様のご意見・ご要望により外観・間取りプラン・設備・仕様などが変更になる場合がございますので、予めご了承ください。

「文京区・音羽マンション」の間取り・プラン

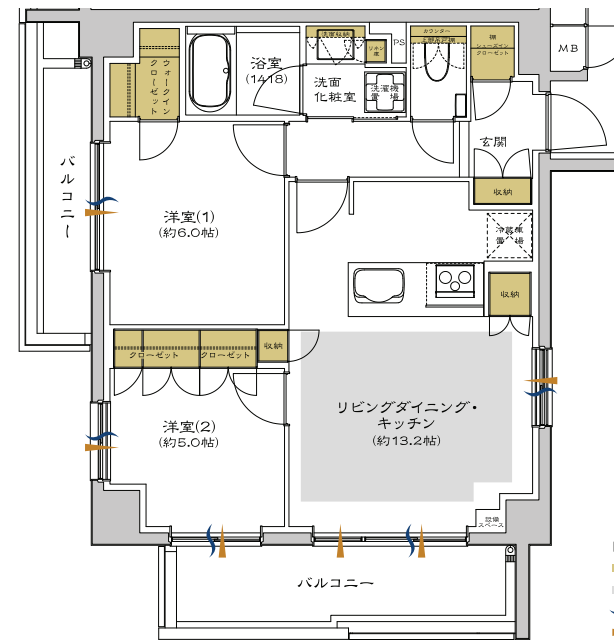
B_{type}
2LDK

専有面積
52.06㎡ (15.74坪)
□バルコニー面積/8.28㎡(2.50坪)
予定販売価格(価格未定)



G_{type}
2LDK

専有面積
58.16㎡ (17.59坪)
□バルコニー面積/14.45㎡(4.37坪)
予定販売価格(価格未定)



[凡例]
 収納
 床暖房
 通風
 採光

掲載の間取りは設計図を基に描き起こしたもので、実際とは多少異なる場合があります。 ※皆様のご意見・ご要望により外観・間取りプラン・設備・仕様などが変更になる場合がございますので、予めご了承ください。