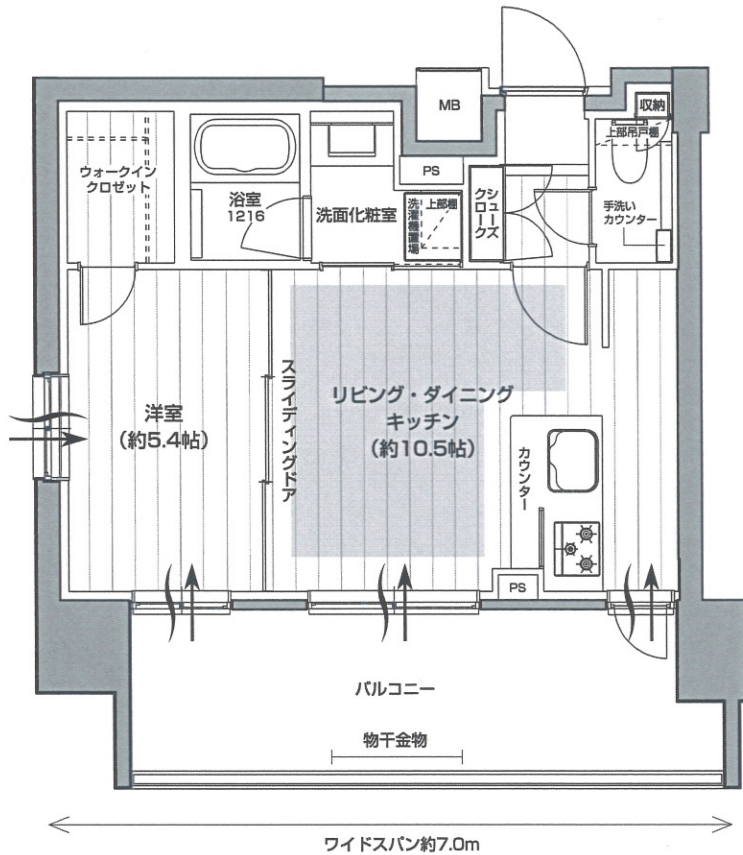


## Atype 1LDK

□専有面積/39.11㎡(11.83坪)

### おすすめポイント

- 開放的な角住戸プラン。
- 洋室にウォークインクローゼットを設置。
- 洋室とリビングの一体利用も可能。



通風  
採光

## Etype 2LDK

□専有面積/57.64㎡(17.44坪)

### おすすめポイント

- 開放的な南東角住戸プラン。
- 洋室収納やウォークインクローゼットなど収納充実。
- 明るい窓付きのカウンターキッチン。

